

DADOS DO VEÍCULO

2012 C4 PIC GLXA 5L

Combustível: GASOL/GNV

CV: 143

Carroceria:

Cor: PRETA

Ano Modelo: 2012

Odômetro (KM): 1

Cilindradas: 1997

Motor Funciona: Não

Câmbio: Automático

Chave: Sim

DADOS DA INSPEÇÃO

Data Inspeção

Localização

Local

28/05/2026

Rio de Janeiro

Penha Circular

EQUIPAMENTOS

VIDROS ELÉTRICOS (DIANTEIROS) - VIDROS ELÉTRICOS (TRASEIROS) - AR CONDICIONADO - ABS - CÂMBIO AUTOMÁTICO - ESTEPE - DIREÇÃO HIDRÁULICA - TRAVA ELÉTRICA - RÁDIO - FAROIS DE NEBLINA - RETROVISORES ELÉTRICOS - COMPUTADOR DE BORDO - RELÓGIO DIGITAL - AIRBAG CONDUTOR - AIRBAG PASSAGEIRO - AIRBAGS FRONTAIS E LATERAIS - RODAS DE LIGA LEVE - APOIO DE BRAÇO CONDUTOR - ABS - COMPUTADOR DE BORDO - RELÓGIO DIGITAL -

PNEUS

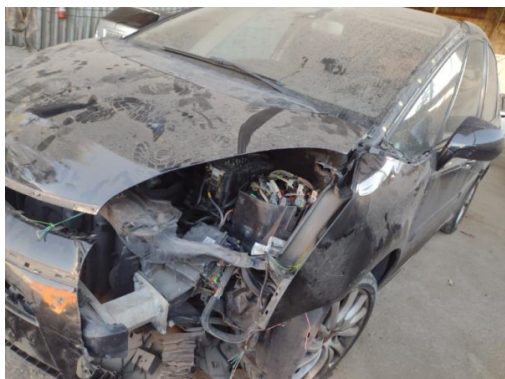
RODAS	CONDIÇÃO	TIPO
Pneu Dianteiro Esquerdo	Ruim	Alumínio
Pneu Dianteiro Direito	Ruim	Alumínio
Pneu Traseiro Esquerdo	Regular	Alumínio
Pneu Traseiro Direito	Regular	Alumínio
Estepe	Ruim	Ferro

NOTAS PÚBLICAS

Motor Não Funciona / Possui Chave / Não Possui Itens de Segurança / Com Estepe / Com Manual / Sem Manual / Arranhões e Avarias em Geral / Para-Brisa Rachado / Para-Choque Dianteiro Danificado / Para-Choque Traseiro Danificado / Capô Danificado /

Não funciona Bateria ruim Batido de frente farol do lado direito quebrado Valor do lado esquerdo não tem Paralama quebrada amassado Vidro lateral da coluna quebrada Para-brisa trincado Lateral traseiro lado esquerdo com avaria Porta traseira lado direito com risco Paralama do lado direito quebrado Os dois retrovisores quebrado

FOTOS DO VEÍCULO



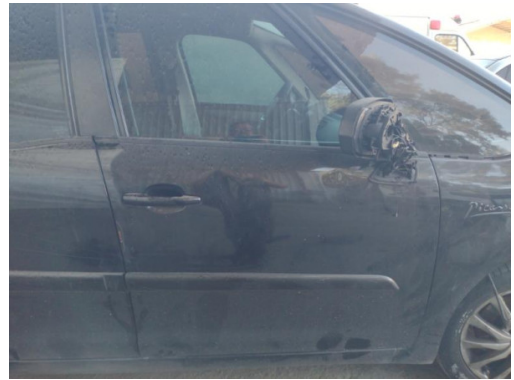






Image not found or type unknown

